

体験導入ワークショップ（機器貸出） ～介護テクノロジーマッチングに向けて～

介護テクノロジー紹介シート

企業名 : SOMPO ケア株式会社

企業 URL : [老人ホーム・介護サービス | 【公式】SOMPO ケア \(sompocare.com\)](http://www.sompocare.com) (ハイパーリンクを挿入しておいてください)

※ A4 2面（裏表）一枚に、1機種種の情報が収まるよう、以下をご記入ください。

1 製品／サービスの活用場面 下記の項目で、あてはまる主なものに○をつけてください（複数回答可）

- 居室 トイレ 個室 個室脱衣所 特殊浴槽 特殊浴槽脱衣所
- 食堂 多目的ホール（共有リビングスペース） 看護・介護ステーション リハビリ室
- 会議室 事務室 送迎車 その他（ ）

2 製品／サービスの分類 下記の項目で、あてはまる主なものに1つに○をつけてください

- 見守り支援 移乗支援 移動支援 入浴支援 排泄支援 食事支援
- リハビリ支援 介護記録等 介護業務支援 居室環境等管理支援 ヘルスケア
- その他（介護品質向上支援、ケアプラン立案・改定の支援、教育支援 など）

3 製品／サービスの特徴

見えにくい現場の介護業務  
経験の少ない介護スタッフ、ケアマネ  
ノウハウの属人化

に対し、

介護を見える化して業務改善を支援  
経験豊かなベテランスタッフの気付きを示唆  
業務標準化を実現

することができる

4 製品／サービスで期待できる効果 下記の項目で、あてはまる主なものに○をつけてください（複数回答可）

- 介護者の身体的負担軽減 介護者の精神的負担軽減 介護スタッフ間の連携強化
- 被介護者の安全確保 被介護者の QOL 向上 被介護者と介護スタッフとのコミュニケーション充実
- 人材育成・定着促進 周辺業務の効率化・省力化 業務全体のマネジメント向上

5 製品／サービス名・写真

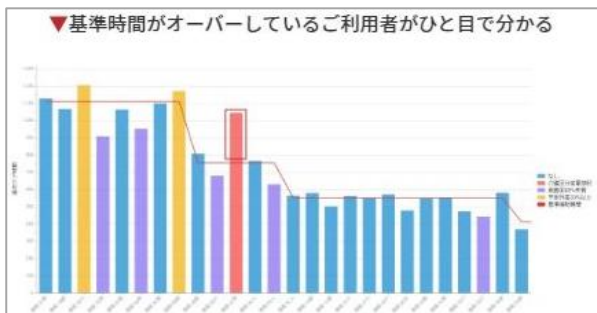
製品名／サービス名：介護 RDP（仮称）

製品／サービスの URL：[介護の未来を変えていくデータプラットフォーム | 【公式】SOMPO ケア \(sompocare.com\)](http://www.sompocare.com)

製品／サービスの写真・動画 ※1機種種の写真や動画 URL を載せてください

機能、使い方の一例

\* 下記は、「CMC」の一部機能の模式図です。  
\* 表示グラフはダミーデータを利用したイメージです。



介護度に応じた基準時間と、実際にプランニングされている介助項目の

総時間をグラフで表示

適切なプランへの見直し／介護度変更を活用



個々の利用者設定された介助項目（プラン）を時間単位の棒グラフ、

プランに対する実施・未実施など種別の占める割合を円グラフで表示

適切なプラン見直しに活用

## 6 製品／サービスの概要（想定価格も含む）

### □製品／サービスの概要

利用者：ありたい生活の継続・実現、体の負担の軽減、改善

職員：自立支援に向けた援助が可能になる。これまで気付くことが難しかった利用者様の変化が掴める。

経営：職員のモチベーション向上による職場環境の改善（職員定着向上へ）、介護サービスの品質向上（アウトカムへの意識向上）、自立支援をサポートすることによる介護業務の最適化

### □想定価格

未定（少額の初期投資で利用可能な商品体系を検討中）

## 7 製品／サービスの主な対象者 下記の項目で、あてはまる主なものに○をつけてください（複数回答可）

- 介護者（施設ケア） 介護者（在宅ケア） 被介護者（施設ケア） 被介護者（在宅ケア）  
リハビリ利用者（集団） リハビリ利用者（個別） 管理者（スタッフ管理） 管理者（利用者管理）

## 8 想定している被介護者の状況

想定できていない・検討中 → ⑨ にすすむ

被介護者の状態無関係に利用可能 → ⑨ にすすむ

被介護者の状態次第にて利用可能 → 下記の項目毎で、あてはまる主なものに○をつけてください（複数回答可）

### 介護保険制度 要介護認定

- 要支援 1、2 要介護 1 要介護 2 要介護 3 要介護 4～5

### 障害高齢者の日常生活自立度（寝たきり度） 参考：厚生労働省「障害高齢者の日常生活自立度(寝たきり度)」

- 自立 ランクJ（生活自立） ランクA（準寝たきり）  
ランクB（寝たきり／座位保つ） ランクC（寝たきり）

### 認知症高齢者の日常生活自立度 参考：厚生労働省「認知症高齢者の日常生活自立度」

- 自立 ランクI ランクII（a・b） ランクIII（a・b） ランクIV ランクV

### 自社独自の分類

製品に対する**対象者**や**被介護者の状況**について、  
迷われている企業は協会にて支援致します。  
**本プロジェクト相談窓口よりご相談ください。**

## 9 製品／サービスの使用上における制限（身体面・環境面含む）・禁忌及び注意事項

・現時点(2022/7/29)では開発段階であり、近々に販売開始予定。

・Wi-Fi、デジタル化されたデータなど IoT 環境の条件あり（別途相談可能）

## 10 製品／サービスの導入事例（写真やイメージ図含む）

NHK ワールド（2022 年 4 月 28 日放映）

介護 RDP（リアルデータプラットフォーム）～日本のより良い介護のためのデータ活用～

・リンク <<https://www.youtube.com/watch?v=TMArLIHGWOY>>（日本語吹替版）

・本動画は NHK ワールド JAPAN の番組で世界に向けて発信されました。

